

ÉMERILLON À DOUBLE CHAPE JAW AND JAW SWIVEL SHACKLE

Cette manille émerillon placée directement entre la chaîne et l'ancre évite l'emploi d'une manille d'ancre DT 104 et d'une maille KENTER DT 102 si la chaîne est munie d'une ME.

Matière : Acier forgé à haute résistance

Qualité : U3.

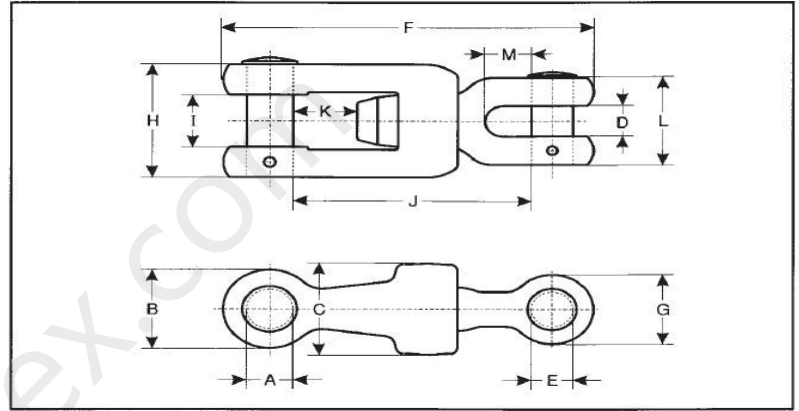
Charges de tension et de rupture suivant DT 100.

This swivel shackle, fitted directly between the chain cable and the anchor, avoids the use of a DT 104 anchor shackle and a DT 102 KENTER link if the chain is fitted with an end link.

Material : Heavy duty forged steel.

Grade : U3.

Proof and breaking loads as for DT 100.



CODE MJ	DN mm	NS Inches	A mm	B mm	C mm	D mm	E mm	F mm	G mm	H mm	I mm	J mm	K mm	L mm	M mm	kg
030 014	14	9/16	27	54	56	22	21	227	45	80	35	147	50	64	29	7
030 016	16	5/8	27	54	56	22	21	227	45	80	35	147	50	64	29	7
030 017	17.5	11/16	30	60	61	25	23	248	49	88	39	161	55	70	32	8
030 019	19	3/4	32	65	67	27	25	269	53	95	42	175	60	76	34	9
030 020	20.5	13/16	35	70	72	29	27	290	57	103	45	189	65	82	37	9
030 022	22	7/8	37	75	77	31	29	312	62	110	48	202	69	88	40	10
030 024	24	15/16	41	82	84	34	31	340	67	120	53	221	76	96	43	14
030 026	26	1	44	88	91	36	34	368	73	130	57	239	82	104	47	18
030 028	28	1 1/8	48	95	98	39	36	396	78	140	62	258	88	112	50	23
030 030	30	1 3/16	51	102	105	42	39	425	84	150	66	276	95	120	54	28
030 032	32	1 1/4	54	109	112	45	42	453	90	160	70	294	101	128	58	33
030 034	34	1 3/8	58	116	119	48	44	481	95	170	75	313	107	136	61	38
030 036	36	1 7/16	61	122	126	50	47	510	101	180	79	331	113	144	65	46
030 038	38	1 1/2	65	129	133	53	49	538	106	190	84	350	120	152	68	53
030 040	40	1 9/16	68	136	140	56	52	566	112	200	88	368	126	160	72	63
030 042	42	1 5/8	71	143	147	59	55	595	118	210	92	386	132	168	76	69
030 044	44	1 3/4	75	150	154	62	57	623	123	220	97	405	139	176	79	75
030 046	46	1 13/16	78	156	161	64	60	651	129	230	101	423	145	184	83	82
030 048	48	1 7/8	82	163	168	67	62	680	134	240	106	442	151	192	86	90
030 050	50	2	85	170	175	70	65	708	140	250	110	460	158	200	90	97
030 052	52	2 1/16	88	177	182	73	68	736	146	260	114	478	164	208	94	108
030 054	54	2 1/8	92	184	189	76	70	765	151	270	119	497	170	216	97	120
030 056	56	2 3/16	95	190	196	78	73	793	157	280	123	515	176	224	101	144
030 058	58	2 1/4	99	197	203	81	75	821	162	290	128	534	183	232	104	168
030 060	60	2 3/8	102	204	210	84	78	850	168	300	132	552	189	240	108	200
030 062	62	2 7/16	105	211	217	87	81	878	174	310	136	570	195	248	112	228
030 064	64	2 1/2	109	218	224	90	83	906	179	320	141	589	202	256	115	258
030 066	66	2 9/16	112	224	231	92	86	935	185	330	145	607	208	264	119	282
030 068	68	2 11/16	116	231	238	95	88	963	190	340	150	626	214	272	122	303
030 070	70	2 3/4	119	238	245	98	91	991	196	350	154	644	221	280	126	330
030 073	73	2 7/8	124	248	256	102	95	1 034	204	365	161	672	230	292	131	361
030 076	76	3	129	258	266	106	99	1 076	213	380	167	699	239	304	137	394
030 078	78	3 1/16	133	265	273	109	101	1 104	218	390	172	718	246	312	140	413
030 081	81	3 3/16	138	275	284	113	105	1 147	227	405	178	745	255	324	146	453
030 084	84	3 5/16	143	286	294	118	109	1 189	235	420	185	773	265	336	151	493
030 087	87	3 7/16	148	296	305	122	113	1 232	244	435	191	800	274	348	157	540
030 090	90	3 1/2	153	306	315	126	117	1 274	252	450	198	828	284	360	162	600
030 092	92	3 5/8	156	313	322	129	120	1 303	258	460	202	846	290	368	166	640
030 095	95	3 3/4	162	323	333	133	124	1 345	266	475	209	874	299	380	171	700
030 097	97	3 13/16	165	330	340	136	126	1 374	272	485	213	892	306	388	175	740
030 100	100	3 15/16	170	340	350	140	130	1 416	280	500	220	920	315	400	180	878
030 102	102	4	173	347	357	143	133	1 444	286	510	224	938	321	408	184	970

For Information Purposes Only